

CXCH-01系列

简介:

本系列是CXCH的改进型。壳体壁厚增加,提高了产品的机械强度。广泛适用于舰船、机床、邮电通讯等设备和恶劣的环境中。本系列共有九种型别、三十二种接触件排列,主要技术性能符合GJB2889。



主要技术性能

1、环境性能

- 工作温度: $-55^{\circ}\text{C} \sim +200^{\circ}\text{C}$
- 相对湿度: 40°C 时达95%
- 工作高度: 海拔30000m
- 振动: 频率10Hz~2000Hz加速度 147m/s^2
- 冲击: 加速度 490m/s^2
- 恒加速度: 490m/s^2
- 同时具有良好的防潮、防盐雾、防霉菌、防淋雨、防沙尘等性能。

2、电气性能

-接触电阻及额定电流

接触件规格 mm	接触电阻 m Ω	额定电流 A	焊线筒内径 mm	适配导线最大芯线截面积 mm ²
$\Phi 1.0$	≤ 5	5	$\Phi 1.4$	1.0
$\Phi 1.5$	≤ 2.5	10	$\Phi 2.0$	1.5
$\Phi 2.0$	≤ 1.25	20	$\Phi 2.5$	3.0
$\Phi 3.0$	≤ 0.75	40	$\Phi 3.0$	6.0

-额定电压、耐电压及绝缘电阻

工作环境	额定电压(V)	耐电压(V)	绝缘电阻(M Ω)
常温常压	500	≥ 1500	≥ 5000
湿 热	500	≥ 1125	≥ 100
高 温	—	—	≥ 1000
低气压条件1KP	250	≥ 300	—

3、机械性能:

- 壳体: 加厚高强度铝合金
- 屏蔽镀层: 镀锌彩虹色或军绿色钝化、化学镀镍
- 非屏蔽镀层: 阳极氧化着色
- 绝缘体: 热固性材料
- 外壳间电连续性: 铝合金外壳 $\leq 2.5\text{m}\Omega$
- 封线体和密封圈: 硅橡胶材料
- 接触件: 铜合金材料 镀层银、金
- 机械寿命: ≥ 1000 次

标记、代号及意义

	CXCH	22	T	5	K1	P1 (X)	-01
系 列	CXCH线簧式焊接船用电连接器						
壳体号	14 18 22 24 27 30 33 36 39						
壳 体	T插头 F方法兰插座						
接触件数	1-62						
接触件	Z镀银插针 Z,镀金插针 K镀银插孔 K,镀金插孔						
壳体镀层及尾部附件	P尾部有螺纹、选配附件镀锌彩虹色钝化 P,尾部有螺纹、选配附件、化学镀镍 P,尾部有螺纹、选配附件、镀锌军绿色钝化						
键位	N键位-无标记 W键位-(W) X键位-(X) Y键位-(Y) Z键位-(Z)						
改进序号	-01						

接点排列

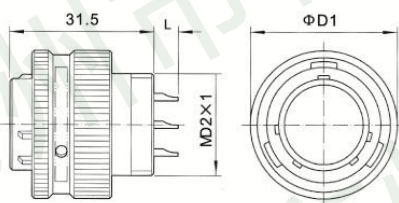
该系列接点排列与XC系列相同

说明：1、表示成套电连接器时，标记代号以分数形式表示，插座标记写作分子，插头标记写作分母。（可仅标明插头的壳体镀层及尾部附件形式）中间用斜线隔开。

2、对于选配附件的插头（座）可在其标记后加上“+”后再写出所选附件（详见《XC系列电连接器附件》）。

外形尺寸

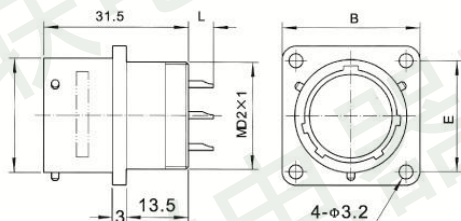
CXCH-01系列插头



插头装针时，焊线杯伸出壳体长度L=2或7.5
 插头装孔时，焊线杯伸出壳体长度L=2或7.5

外壳号	D1	D2
18	28	18
22	32	22
24	34	24
27	37	27
30	40	30
33	43	33
36	46	36
39	49	39
42	52	42

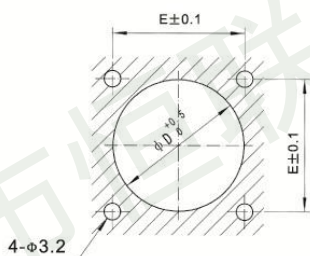
CXCH-01系列插座



插座装针时，焊线杯伸出壳体长度L=2或7.5
插座装孔时，焊线杯伸出壳体长度L=2或7.5

壳体号	D1	D2	B	E
18	19.7	18	27.5	21.5
22	23.7	22	30	24
24	25.7	24	32	26
27	28.7	27	34.5	28
30	31.7	30	36.5	30
33	34.7	33	39.5	32.5
36	37.7	36	41	34
39	40.7	39	43	36
42	43.7	42	46	39

面板切孔建议尺寸



壳体号	D	E
18	18.5	21.5
22	22.5	24
24	24.5	26
27	27.5	28
30	30.5	30
33	33.5	32.5
36	36.5	34
39	39.5	36
42	42.5	39

CXCH-01系列接点排列(装针绝缘体插合面视图)

壳体号 18	1	2	3	4
22	4	5	7	
24	10	14		
27	5	12	19	
30	12	19	24	
33	15	19	22	30
36	22	27	41	
39	40	41	55	
42	16	35	36	46
	47	51	62	

○ \varnothing 1.0接触件
 ◐ \varnothing 1.5接触件
 ◑ \varnothing 2.0接触件
 ◒ \varnothing 3.0接触件